

# PRESENTATION GENERALE DE LA FRANCE

## La France vue du ciel

**a** À quelle figure géométrique la France fait-elle penser? \_\_\_\_\_

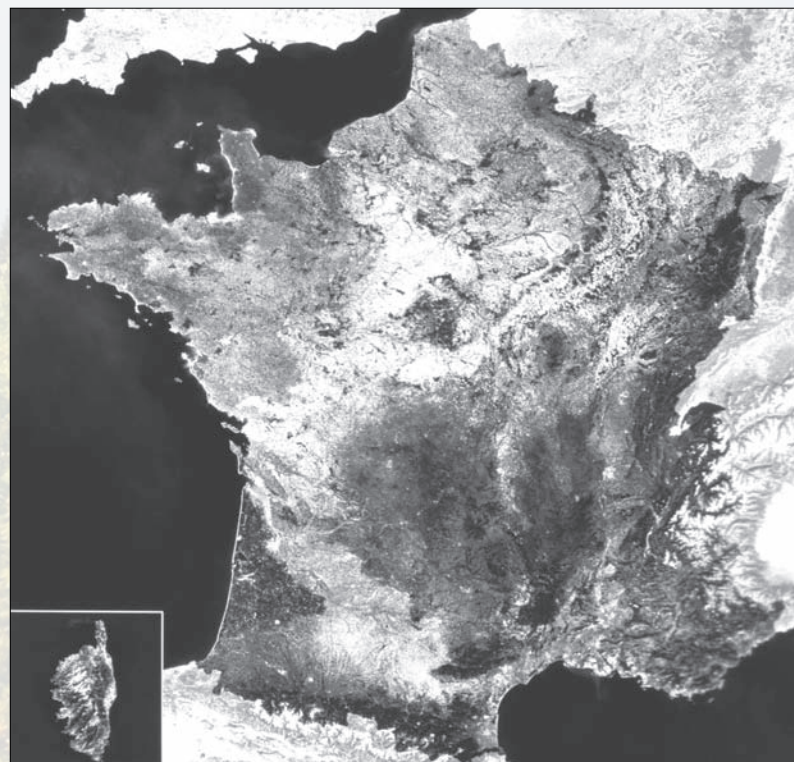
**b** À l'aide de l'échelle, évalue:

— la longueur des côtes métropolitaines (hors Corse);

—  5 000 km                       2 783 km                       1 605 km

— la plus grande largeur, d'ouest en est: \_\_\_\_\_ km;

— la plus grande longueur, du nord au sud: \_\_\_\_\_ km.



Échelle  
0 100 200 km

■ La superficie de la France est d'environ **549 000 km<sup>2</sup>**.

■ L'\_\_\_\_\_ est délimité par \_\_\_\_\_ mers (mer du Nord, Manche, océan Atlantique, mer Méditerranée), deux grandes chaînes de montagnes (Alpes et Pyrénées) et un fleuve (Rhin).

■ La France est le pays **le plus vaste de l'**\_\_\_\_\_. Elle n'arrive, cependant, qu'au **47<sup>e</sup> rang mondial** par son étendue.

**Complète la carte** à l'aide des noms écrits en italique dans le texte.

■ Le littoral français est baigné par la *mer du Nord*, la *Manche*, l'*océan Atlantique* à l'ouest et la *Méditerranée* au sud.

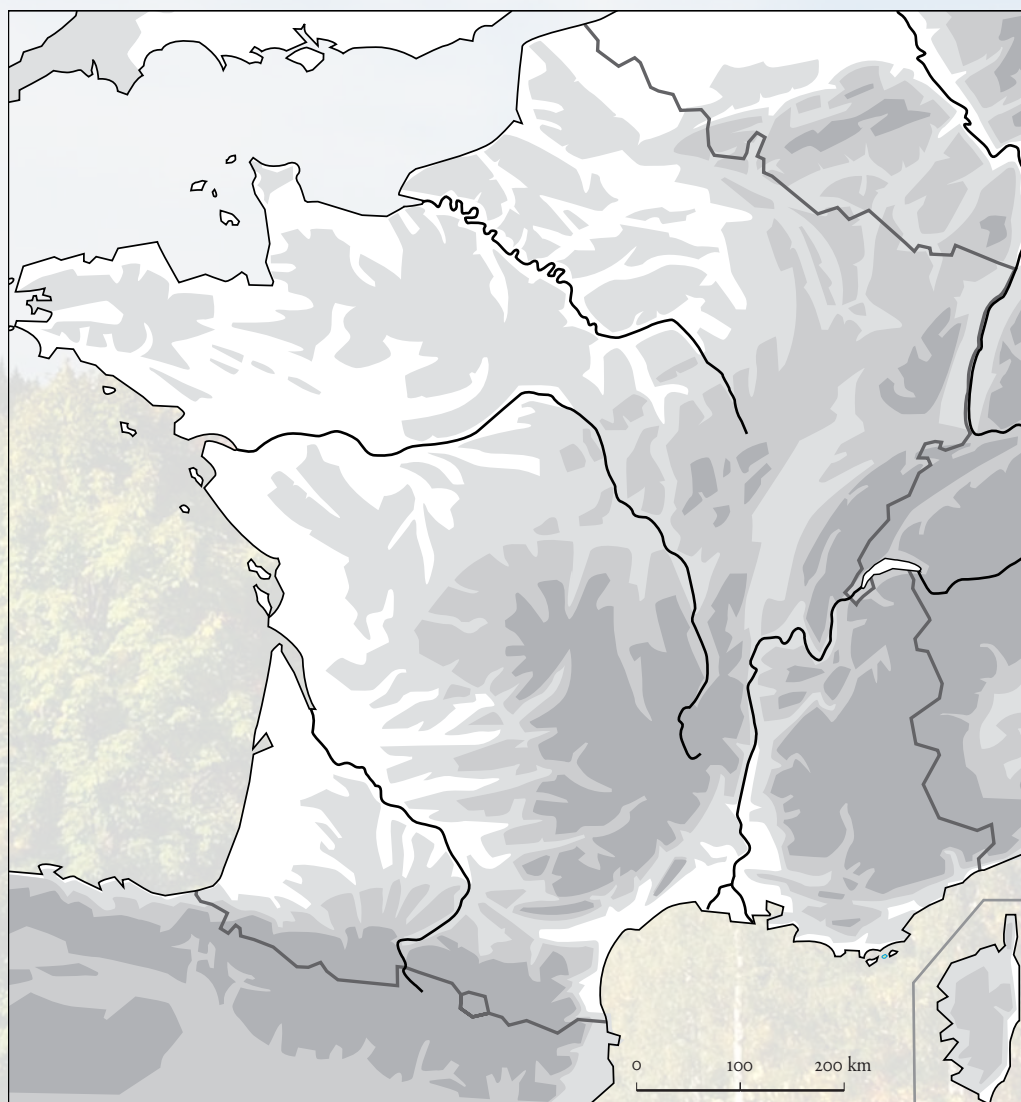
Les paysages français sont divers : des plaines et des collines dans le Nord et l'Ouest ; des massifs montagneux au sud (les *Pyénées*) et à l'est (les *Alpes*).

La *Seine*, la *Loire*, la *Garonne*, le *Rhône* et le *Rhin* traversent le pays.

■ Entrons dans le détail. Au nord de la France, l'Île-de-France se reconnaît à son immense cuvette : le *Bassin parisien*. Les *Ardennes* et les *Vosges* se situent au nord-est et à l'est du pays. Ce sont d'anciens massifs de faible ou moyenne altitude.

À l'ouest, le *Massif armoricain* est constitué de roches très anciennes. Au sud-ouest se trouve le *Bassin aquitain*.

Au centre, on reconnaît le *Massif central*, un ensemble de montagnes anciennes ; à l'est de ce massif le *Jura*.



## LE RELIEF DE LA FRANCE

[Site à consulter](http://fr.wikidia.org/index.php/Accueil)  
<http://fr.wikidia.org/index.php/Accueil>



Voici une carte qui vous montre les reliefs de la France. Donnez le nom des principales montagnes : .....

Comment sont elles représentées ? .....

Que veut dire l'expression « bassin » sur les espaces verts ? .....

Que veut dire le mot massif ? .....

Quelle est la différence entre les mots « plaines », « plateau » et « montagnes » ? .....

Que sont des vallées ? .....

Où peut on en trouver ? .....

**Les climats de France.**

[Site à consulter](http://fr.wikidia.org/index.php/Accueil)  
<http://fr.wikidia.org/index.php/Accueil>

**Qu'est ce qu'un climat ?**.....  
.....  
.....

Que veut dire **climat océanique** ?.....  
.....

Que veut dire **climat continental** ?.....  
.....

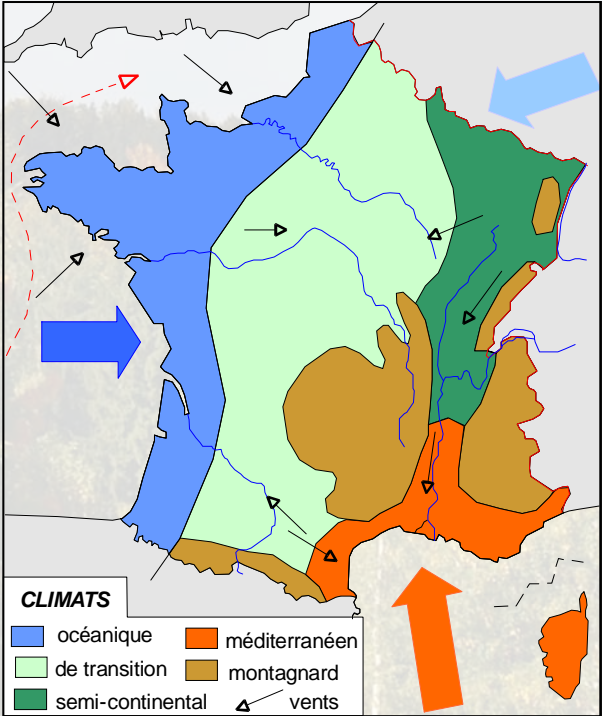
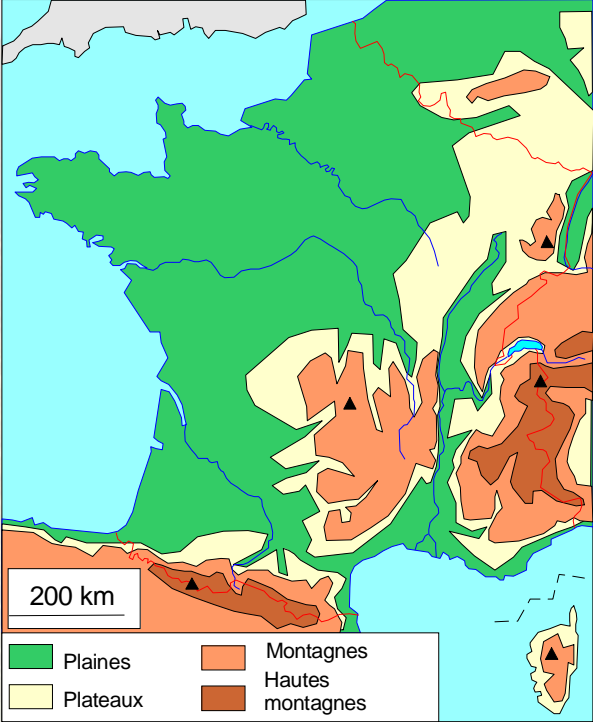
Quelle est la spécificité du **climat méditerranéen** ?  
.....

Quelle est la caractéristique du **climat des montagnes** ?  
.....

En regardant la carte des reliefs (carte de gauche), quel est le **climat des plaines et plateaux**?

Quel est le **climat dominant** votre pays ?  
.....

Quel est le **climat de votre pays pendant l'été** ?  
**Pendant l'hiver** ?



**FLEUVES ET RIVIERES DE FRANCE**

**Site à consulter**

**<http://fr.wikidia.org/index.php/Accueil>**

Qu'est ce qu'une **rivière** ?.....

.....

Qu'est ce qu'un **fleuve** ?.....

.....

Qu'est ce qu'un **canal** ?.....

Qu'est ce qu'une **péniche** ?.....

.....

Avez-vous de grands fleuves dans votre pays ? Ou bien de grands lacs ?.....

.....

Votre pays est il situé près d'une mer, d'un océan ?.....

Représentez avec des lignes bleus, sur la carte ci-dessous, les **principaux fleuves de France.**

**Jouez à ce jeu ! Cela peut vous aider !!**

**<http://www.jeux-geographiques.com/jeux/fleuves-de-france/>**

